

**With the compliments**

**of**

**THE THAI DANU BANK LIMITED**





## *For supreme occasions The Regent Room*

Travertine marble floors. Louis Quinze chairs. Exquisitely elegant chandeliers. Breathtaking mirrors. Noble crystal. Take all of these. Let the design flair of Baron Francois Duhaud de Berenx combine them after the grand manner of the Palais Versailles and the Court of St. James, add the gastronomic virtuosity of Gerard Musset, and place them

overlooking a torchlit courtyard terrace beside the River of Kings. The result is The Oriental's sumptuous new locale for select banquets and intimate receptions. For those most important of occasions when only superlative standards of fastidious perfection in surroundings and service can possibly be good enough. We bring you, with pride, The Regent Room.



**THE ORIENTAL HOTEL**

BY THE RIVER OF KINGS

Telephone 39920-9

*Regent Room capacity to June, up to 80 guests. For cocktails, up to 150 guests.*



# **THE THAI MILITARY BANK, LTD.**

**A Bank of Quality and Reliability**

**96 Mansion 2, Rajadamnern Avenue, Bangkok**

**Tel: 22-3131**

**A BANK OF PROVEN QUALITY MARKED  
BY OUTSTANDING SECURITY, GROWTH,  
SUCCESS AND EXCELLENT SERVICE.**

**A truly public company  
with over 5,000 shareholders.**

**Sukum Navapan, President**

# **COLOURS**

give spice to life

Add to that

# **QUALITY**

and one gets

# **JOTUN PAINTS**

**JOTUN THAILAND LIMITED  
MANUFACTURERS OF QUALITY  
PAINTS FROM NORWAY**

**HEAD OFFICE :**  
448, Suriwongse Road  
Bangkok. Tel 36170

**FACTORY :**  
Samrong,  
Smutprakarn.  
Tel. 931404

**BAHT 1,000,000,000.00**

By the end of 1972, IFCT financial assistance to industries in Thailand should exceed One Billion Baht mark. Since its inception in 1959, IFCT's loan approvals up to March 31, 1972 amounted to over 900 million Baht.

IFCT was established by a special Act as a development banking institution specializing in providing long-term loans with low interest rates. IFCT can also participate in an industrial enterprise's equity.

**THE INDUSTRIAL FINANCE CORPORATION  
OF THAILAND (IFCT)**

**101 NARET ROAD**

**BANGKOK-THONBURI METROPOLITAN CITY**

**TEL. 30287, 31645, 36246, 38222, 38411.**

ASSISTING THE THAI  
ECONOMY THROUGH  
INDUSTRIAL FINANCE



**FIRST NATIONAL CITY DEVELOPMENT FINANCE  
CORPORATION (THAILAND) LIMITED**

315 Silom Road, Bangkok  
Tel. 36074, 38583, 38584

---

**JOURNAL OF ORIENTAL STUDIES**

Founded 1954

**A publication of University of Hong Kong**

The Journal of Oriental Studies is published in English and Chinese and covers the arts and social sciences in relation to East and Southeast Asia. It is published in January and July.

*Subscription rate: HK\$ 60 (US\$ 12, UK£ 4.50) p.a.*

*Available from leading booksellers and agents  
or from the publisher, Hong Kong University Press.*



# นี่คือเก้าอี้คู่แสนสบาย สำหรับผู้โดยสารชั้นธรรมดา ในแอมบาสซาเดอร์ เซอร์วิส ของ ที คับลิว เอ บริการใหม่ที่ยังไม่มีใครหาพบเทียบได้



ท่านอาจปรับให้เป็นเก้าอี้สามที่นั่งก็ได้ แต่ถ้าผู้โดยสารไม่มากนัก  
ท่านก็คงรักที่จะปรับให้เป็นเก้าอี้หรือไม้เก้าอี้บนเครื่องบินมากกว่า  
ว่ากันอื่นที่จริงก็เป็นสิ่งเล็กๆ น้อยๆ ในบริการแอมบาสซาเดอร์  
เซอร์วิส ที่ยิ่งใหญ่ ภายในเครื่องบิน 707 ของ ที คับลิว เอ ยุโรป  
และอเมริกา

เราเริ่มด้วยการปรับเก้าอี้ที่นั่งแบบเก้าอี้ไป รวมทั้งประดาเข้าของ  
เครื่องใช้เก่าๆ ทั้งหมด

ท่านจะพบพรมใหม่ เครื่องตกแต่งใหม่ สีสรรใหม่ และอะไร  
คือมีอะไรที่ล้วนแต่ใหม่หมดทั้งสิ้น

ทั้งเราจัดเสนอบริการพิเศษใหม่ให้แก่ผู้โดยสารของเราเป็น  
พิเศษอีกด้วย เช่น

ไม่ว่าผู้โดยสารชั้นธรรมดา เราจัดเตรียมอาหารรสเลิศต่างๆ  
กันให้ท่านเลือกรับประทานถึง 3 ชนิด

โดยที่ยังไม่เคยมีสายการบินใดให้ออกาสนั้นแก่ท่าน  
มาก่อน

และท่านยังเลือกชมภาพยนตร์ได้ถึง 2 เรื่อง\* ต่างกับสายการบิน  
อื่นๆ อีกเช่นกัน ซึ่งจัดฉายให้ท่านชมเพียงเรื่องเดียวหรือบางทีก็ไม่มีเลย

สบายยิ่งกว่านั้น ท่านจะหมดปัญหาความล่าช้าต่างๆ เมื่อผ่าน  
นครนิวยอร์ก เพราะที่นั่น เราจัดทำสถานีปลายทางใหม่อำนวยความสะดวก  
สะดวกสบายให้แก่ผู้โดยสารของ ที คับลิว เอ โดยเฉพาะ ขณะที่ผู้โดยสาร  
สายการบินอื่นๆ ต้องทนใช้สถานีปลายทางเก่าโดยเข้าแถวคอยกัน  
ยาวเหยียด

แต่พูดไปทำไม เก้าอี้คู่แสนสบายในที่นั่งผู้โดยสารชั้นธรรมดา  
เท่าที่เห็นแค่นี้ก็พอที่จะดึงดูดใจท่านให้หันมาใช้บริการของเราคราวหน้า  
สำหรับบินสู่ยุโรปและอเมริกา

และเรายังมั่นใจอีกด้วยว่า แอมบาสซาเดอร์ เซอร์วิส บริการ  
พิเศษสุดของเราจะทวีความพอใจให้แก่ท่านแม้ถึงวันนับถลับ  
ท่านก็เลือกกลับมา ที คับลิว เอ



**ที คับลิว เอ สายการบินใหญ่ที่สุดในโลก ที่จัดบริการบินหัวเอเชีย**

\* IATA กำหนดให้สายการบินลดค่าเลี้ยงรับรองบนเครื่องบินทั้งสองชั้น และค่าเครื่องดื่ม อัดกลาสส์ ไม่นับผู้โดยสารชั้นธรรมดา ในราคาถูก  
โปรดติดต่อบริษัทตัวแทนท่องเที่ยวของท่าน หรือที่ ที คับลิว เอ ทราเวล เซ็นเตอร์ อิงค์ โรงแรมดุสิตธานี ถนนพระราม 4 ทรนคร โทร. 881884  
FA 004





## How much will it cost your company this year in late arrival of staff?

It needn't cost a Baht if you use staff buses from Diamond Coach Co., No more driving through city traffic at peak-hour or parking problems when they arrive. We provide staff buses for many leading companies and we can do it for you. Not only will your staff arrive on time but it's a pleasant way to start the day. The people who have proved it include, KLM, Thai International, Thai Bridgestone, Goodyear, Tommie's Tours to name a few.



### dial-a-DIAMOND

917022 or 917223

DIAMOND COACH COMPANY LIMITED, 98 SOI ARI, SUKUMVIT 26, BANGKOK

3617





a palace in paradise...

## PATTAYA PALACE HOTEL

only 1½ hours drive from Bangkok

Here in idyllic surroundings you can enjoy water-skiing, sunbathing and swimming-or don your scuba-diving gear for a close-up of the wonders of the coral reefs.

And for your added pleasure

The Diver's Snack Parlour  
The Kon Tiki Night Club  
The Marlin Restaurant  
The Barracuda Cocktail Lounge  
The Poolside Terrace  
The Shio-sai Tempura Counter

For your conference this summer:

Mix business with pleasure and give your delegates the best conference in our "La Palma" Hall. Special convention and weekly rates are available.

Rates: Baht 280/320/360/390  
Suites Baht 500/600/1500

Full facilities for meeting and conventions



PATTAYA  
PALACE HOTEL

Air conditioned buses leave the Rama Hotel daily at 9.15; 1.15; and 5.15 returning at the same times from Pattaya Palace.

MKPP61



บริษัทฯ เสนอวิชา โสตร์ถิฏฐ์ สีสจจาภิปาลน

รู้อะไรไม่สู้รู้วิชา รู้รักษาศีลสัตย์ส่วสดี

Best is knowledge and blissful is the  
observance of morality and truth.



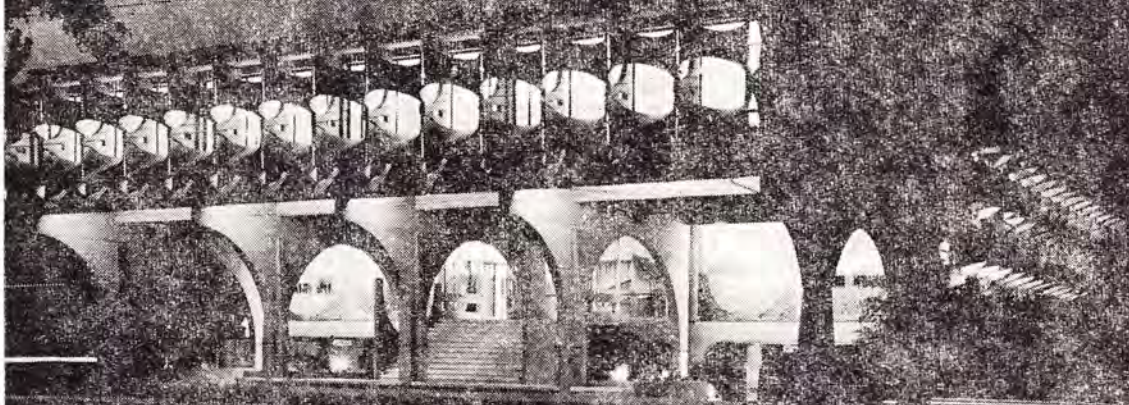
"Miss Jo"

Better Home & Estate Service

566 Ruam Rudee Bldg. Cr. Soi Ruam Rudee, Ploenchit Rd.

Tel: 55619, 57541, 57722, 511377





## **BAYER THAI CO., LTD.**

SUPPLIERS OF A UNIQUE AND MOST ADVANCED RANGE OF  
INDUSTRIAL CHEMICALS, DYESTUFFS, CROP PROTECTION PRODUCTS,  
MAN-MADE FIBRES, and PHARMACEUTICALS

**"BAYER-HOUSE"**

130/1, North Sathorn Road Bangkok  
Tel. 34843, 30249, 34070, 32185, 38203







**Our "New Store" is to be born  
in October '72 at Rajadamri  
Shopping Arcade.**

**Here you'll have a better choice  
& comfortable shopping.**

You can enjoy the fascinating display of beautiful items from all over the world under one roof—plus ample parking space. It is tastefully decorated and designed to offer the shopper an ideal shopping paradise.



## **Contributions**

Contributions to the *Journal* should be sent by registered mail to the Honorary Editor on single sides of quarto paper, typed and with double spacing. Footnotes should appear at the end. All contributions must be accompanied by a short biographical note about the author. The deadline for the January issue is 1 August and for the July issue is 1 February.

## **EDITORIAL AND PUBLICATIONS COMMITTEE**

Chairman : Dr. Tej Bunnag, Honorary Editor,  
*Journal of the Siam Society*

Honorary Editorial

Assistant : Phairoj Vikiniyatane

Advertising Manager : Mr. Euayporn Kerdchouay

## **ADVERTISING RATES**

Full page : 1,000 baht per issue

Half page : 600 baht per issue

Quarter page : 400 baht per issue

Page size :  $9\frac{1}{2}'' \times 7''$

Text to be submitted by 1st October for January issue, 1st April for July issue.



## PUBLICATIONS OF THE SIAM SOCIETY

	Price (Baht)
<i>The Journal (JSS)</i> —per number ... ..	50
<i>The Journal (JSS)</i> —back numbers before 1946 (Vols. 1-33 and 38-45 sold out) ...	60
Index to the Journal (JSS), Volumes 1 to 50 ... ..	15
The commemorative reprint volumes published on the occasion of the Society's 50th Anniversary	
Vols. I & II (1954) Selected reprints from JSS pp. 290 & pp. 300 ... .. paper	100
bound	120
Vol. III (1959) Early History and Ayudhya ... ..	Sold out
Vol. IV (1959) Lopburi, Bangkok, Bhuket pp. 304... ..	50
Vol. V & VI (1959) Relations with Burma pp. 207 & pp. 228 ... .. each	50
Vol. VII (1959) Relations with Portugal, Holland and the Vatican pp. 276 ... ..	50
Vol. VIII (1959) Relations with France, England and Denmark pp. 258 ... ..	50
Vol. IX (1961) Dr. R.S. le May: <i>The Coinage of Siam</i> ... ..	Sold out
Vol. X (1961) Studies of Old Siamese Coins pp. 148 ... ..	Sold out
<i>The Kamthieng House</i> , An Introduction, ill., 1966 pp. 51 ... .. paper	50
bound	70
พุทธศาสนากับสังคมไทยปัจจุบัน (Proceedings of a seminar on Buddhism in Modern Thai Society), 1970 pp. 337 ... ..	
	20
Jacqueline Butler: <i>Yao Design</i> , pp. 35 ill., 1970 ... ..	80
Richard Davis: <i>A Northern Thai Reader</i> pp. 91, 1970 ... ..	40
Prince Dhani Nivat: <i>Articles reprinted from the Journal of the Siam Society</i> , ill., pp. 194, 1969 ... .. paper	100
bound	120
<i>Felicitations Volumes of Southeast-Asian Studies</i>	
offered to Prince Dhani Nivat, 1965. Volumes 1 & 2 pp. 349 ill. ... .. set	160
Pimsai Amranand: <i>Gardening in Bangkok</i> pp. 165 ill., 1970 ... ..	100
Erik Seidenfaden: <i>The Thai Peoples</i> 2nd ed., 1967 ... ..	50
Charles Nelson Spinks: <i>The Ceramic Wares of Siam</i> pp. 196 ill. second edition, 1971 ... ..	100
ed. Tej Bunnag and Michael Smithies: <i>In Memoriam Phya Anuman Rajadhon</i> pp. 397 ill., 1970 ... .. paper	120
bound	150
Vichin Panupong: <i>Inter-sentence relations in modern conversational Thai, 1970</i> ... ..	100
Gordon Young: <i>The Hill Tribes of Northern Thailand</i> ill. 5th edition, ... .. reprinting	

### Natural History

The Natural History Bulletin (NHB)—per number (Vol. 1 sold out) Vol. 2 + ... ..	30
Flora Siamensis Enumeratio—per number (Vol. 1 & Vol. 2 pts. 1-2 sold out) Vol. 3	30
Albert H. Banner and Dora M. Banner:	
<i>The Alpheid Shrimp of Thailand</i> pp. 169 ill., 1966 ... ..	80
Gunnar Seidenfaden and Tem Smitinand:	
<i>The Orchids of Thailand</i> A Preliminary List, Parts I-IV Complete in one volume 1959-65, pp. 870 ill. ... ..	450

## THE SIAM SOCIETY

Under Royal Patronage

---

Address: 131 Soi Asoke (Soi 21) Sukhumwit Bangkok

Telephone: 914401

G.P.O. Box 65, Bangkok

---

### OBJECTS

"The objects of the Society shall be the investigation and encouragement of the Arts and Sciences in relation to Thailand and neighbouring countries." (From the Rules of the Siam Society, Article 2)

### SUBSCRIPTION

The annual subscription for Ordinary Members is Baht 200 which is payable in advance. There is also an entrance fee of Baht 150.

Life membership fee is Baht 3,000. Student members pay no entrance fee and their annual subscription is Baht 50.

Applications for membership should be addressed to the Administrative Secretary, G.P.O. Box 65, Bangkok. Application forms are also obtainable at the Society's home.

### APPLICATIONS FOR COPIES OF THE JOURNAL

Applications for copies of the *Journal* should be made to the Administrative Secretary.

Purchases may be made at the Society's home.

### APPLICATIONS FOR COPIES OF THE NATURAL HISTORY BULLETIN

Copies of the Natural History Bulletin (NHB) are issued free to members on request only, one copy per member. Additional copies may be bought. Members wishing to receive NHB regularly should write to the Administrative Secretary.

### LIBRARY

The library of the Society is open Tuesday to Saturday at the following hours:

Morning: 9.00-12.00

Afternoon: 13.00-19.00

The library and office are closed on Sundays and Mondays.

Books may be consulted and borrowed during library hours only.

Books borrowed from the library must be returned within one month.

### KAMTHIENG HOUSE

The Kamthieng House opens Tuesdays, Fridays and Saturdays  
from 9.00 a.m. to 12.00 noon.



